

- ✓ 2em étage : banque de prêt, et Bureau chef service de l'orientation et de la recherche bibliographique.

-banque de prêt :

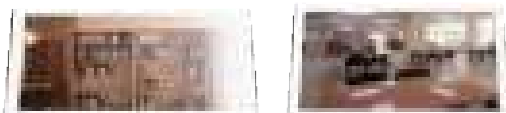


- ✓ 3em étage : fonds des thèses. salle de consultation sur place .et bureau du responsable de la bibliothèque

Sale des theses:



salle de consultation-



Le fond documentaire de la bibliothèque

Nombre de titres de livres 7328 et Nombre d'exemplaires 21121 et 304 thèse doctorats + magister.

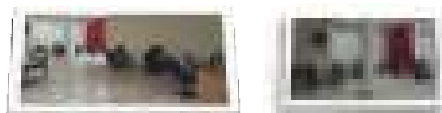
La bibliothèque de la faculté de l'architecture a été conçue dans son siège actuel à l'Université Salah Boubnider Constantine 3 en 2013.

Il est ouvert aux professeurs, chercheurs permanents et étudiants de toutes les universités.

la bibliothèque ouvre ses portes du dimanche au jeudi, de 08:30h jusqu'à 16:00h

La bibliothèque a trois étages:

- ✓ Le rez de chaussée : comprend une salle d'Internet



- ✓ 1 er étage: salle de lecture et service de gestion du fonds documentaire et bureau de chef service de gestion du fond documentaire.

salle de lecture et service de gestion du fonds documentaire



salle de lecture



République Algérienne Démocratique et Populaire

Ministère de l'Enseignement Supérieure et de la recherche Scientifique

Universités Salah Boubnider Constantine 03

Faculté D'architecture et D'urbanisme Université

-Bibliothèque-



Guide de bibliothèque



B/les documents perdus ou endommagés

- le document emprunté est sous la responsabilité de son utilisateur et il doit en prendre soin.
- tout document perdu ou endommagé doit être remplacé .si le remplacement est impossible il est tenu d'agir ainsi :

***Pour l'étudiant :** donner trois (3) exemplaires d'un document similaire au document perdu ou endommagé.

***Pour l'enseignant :** donner cinq(5) exemplaires d'un document similaire au document perdu ou endommagé.

Méthode de recherche dans le logiciel syngéb



1-écrire un mot de recherche



2-choisir le titre approprié



3-choisissez un numéro

le nombre limité de documents empruntés ne peut être dépassé. :

- trois(3) documents pour les enseignants pour une durée de 30 jours.
- trois(3) documents pour les étudiants d'étude supérieure pour une durée de 15 jours.
- deux(2) documents pour les étudiants en License pour une durée de 10 jours.
- il est possible **de renouveler l'emprunt une seule fois** en excluant les documents très demandés et ceux disponibles en quelques exemplaires seulement.

on exclut des emprunts externes :

- les périodiques et les thèses.

Et les ouvrages de référence tel que les dictionnaires, les encyclopédies et autres documents contenant le symbole (n'est pas à emprunter).

les sanctions :

A/le retard pour rendre le document emprunté entraîne :

- retard d'un jour → interdiction de prêt pour une semaine..
- la période de restriction peut être reconsidérer selon la nature du retard et le document emprunté.
- en cas de non-retour du document emprunté pendant l'année universitaire. Le certificat d'acquittement qui est nécessaire pour la réinscription et l'obtention du diplôme, ne sera pas attribué.

Règlement intérieur de la bibliothèque

inscription et accès :

- la carte de la bibliothèque est attribuée aux étudiants inscrits au début de chaque année universitaire et c'est obligatoire

L'accès la bibliothèque est autorisé :

- **de l'intérieur de la faculté :** aux enseignants et aux étudiants inscrits.
- **de l'extérieur de la faculté :** aux personnes ayant la permission des institues scientifiques dont ils dépendent.

Il est impératif aux utilisateurs de :

- de respecter les employés de la bibliothèque et leurs consignes.
- d'être calme et d'adopter une conduite appropriée à la bibliothèque.
- de veiller à la propreté.
de prendre soin des sales et des matériels mis à leurs dispositions

Il est interdit aux utilisateurs :

- D'entrer dans les magasins de la bibliothèque
- D'entrer aux endroits réservés aux employés.
- de fumer, de boire et de manger
- l'utilisation des téléphones portables.
- les rassemblements à l'intérieur des sales et le bruit.
- D'adopter un comportement contraire à l'éthique et aux mœurs